



# CATÁLOGO DIELCO

Generación • Transformación • Transmisión • Distribución • Proyectos

Escanea este QR  
y visita nuestro sitio web  
[www.dielco.co](http://www.dielco.co)



## Introducción

En la década de 1990 nace en Bogotá: DIELCO, una organización enfocada en marcar la diferencia en el competitivo y creciente mercado eléctrico de Colombia a partir de una premisa esencial: La Calidad (en productos, servicios, atención y acompañamiento).

Gracias al trabajo realizado a lo largo de treinta años, DIELCO ha logrado posicionarse como uno de los referentes más relevantes en el mercado eléctrico en Colombia, participando en los proyectos de infraestructura energética más significativos, acompañando a los clientes en todo el proceso, construyendo presencia física en tres sedes y presencia digital en todo el territorio nacional.

Hoy en día DIELCO se ha venido posicionando como un actor preponderante en el ambicioso futuro de la Movilidad Sostenible gracias a sus cientos de instalaciones de cargadores para vehículos eléctricos, su construcción de electrolineras, bahías de carga y la constante producción de contenido que enriquece la implementación de la movilidad eléctrica en Colombia.



## Visión

Posicionarnos como el aliado más valioso de Colombia y la región para todo lo correspondiente al mercado energético y la transición hacia la movilidad sostenible; permitiendo, de esta manera, construir un futuro más limpio y próspero para las nuevas generaciones.

## Misión

Equipar a Colombia con los productos eléctricos más robustos, óptimos, sofisticados y seguros del mundo. **Brindándole así a** todos los colombianos la herramienta más poderosa para lograr sus sueños (estudiar, trabajar, viajar, construir, emprender, cocinar, crear y vivir): la luz.



Pág

# Índice

04

## TRANSMISIÓN ELÉCTRICA

- Red ecológica
- Reconectores
- Herrajería
- Aisladores

16

## MOVILIDAD

- Cargadores
- Accesorios
- Servicios

08

## TRANSFORMACIÓN

- Transformadores
- Protecciones de transformadores
- Estructuras de soportes y herrajes
- Conductores media tensión
- Puesta a tierra y apantallamiento

18

## ILUMINACIÓN

- Alumbrado público
- Alumbrado exterior decorativo
- Alumbrado para exterior y fachadas
- Iluminación industrial
- Áreas clasificadas
- Emergencia
- Comercial y residencial
- Iluminación solar
- Smart lighting

11

## ELECTRIFICACIÓN Y CONTROL

- Productos modulares para instalaciones
- Interruptores y seccionadores
- Elementos de maniobra
- Elementos de control
- Soluciones de eficiencia energética
- Cables especiales

20

## SERVICIOS DE INGENIERÍA Y PROYECTOS

- Diseño eléctrico
- Soluciones para la calidad de energía
- Coordinación de protecciones
- Consultoría y certificación retie
- Factibilidad ante operadores de red
- Estudios fotométricos
- Gestión de energía
- Auditoría de consumo en tiempo real
- Mantenimientos
- Instalaciones eléctricas uso final
- Servicios en telecomunicaciones
- Celdas de media tensión
- Celdas de transformador
- Electrobarras
- Transformadores
- Kit cortafuego
- Tableros de distribución
- Equipos de respaldo
- Puertas

12

## DISTRIBUCIÓN

- Tableros baja tensión
- Conductores de baja tensión
- Tubería

14

## THOMAS & BETTS

- Elastimold
- Tubería ocal
- Homac - barrajes sumergibles de 4,6,8 salidas
- Blackburn - empalmes automáticos para redes aéreas
- Dragontooth conectores diente dragón
- Hi tech - fusibles limitadores de corriente para transformadores tipo padmounted

24

## SOLUCIONES EN GESTIÓN EFICIENTE DE LA ENERGÍA

28

## MARCAS ALIADAS



CATEGORÍA

# TRANSMISIÓN ELÉCTRICA

Suministramos el material que constituye los elementos necesarios para la transmisión eléctrica, estamos presentes en la construcción de redes de transmisión aérea o subterránea de altos voltajes a través de largas distancias.



Escanea este  
**QR** para  
tener más  
información de  
**Transmisión  
Eléctrica**



Solución para redes aéreas de distribución de energía eléctrica compacta.

## RED ECOLÓGICA

Diseñados para minimizar el impacto ambiental. Estos productos no solo cumplen con las normativas ambientales más estrictas, sino que también contribuyen a un futuro más verde y sostenible.



**Cables ecológicos**  
15 kV – 35 kV

Estos cables están diseñados para proporcionar una transmisión de datos y energía eficiente, minimizando las pérdidas y reduciendo el consumo energético.



**Espaciadores**

Su función es mantener una distancia específica entre los conductores eléctricos y evitar el contacto no deseado entre ellos.



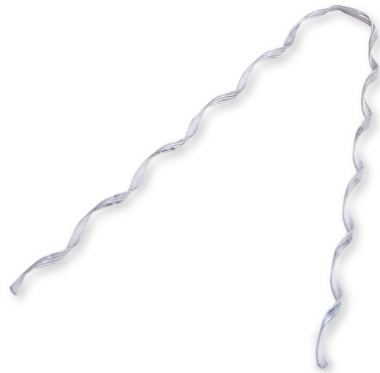
**Soporte tangencial**

Mantienen y aseguran la tensión adecuada en los cables de alta tensión de las redes eléctricas ecológicas.



**Brazo anti balanceo**

Evita el movimiento excesivo de los cables en condiciones climáticas adversas o durante perturbaciones, garantizando la estabilidad y la seguridad de la red eléctrica.



**Retención preformada**

Asegura la sujeción y estabilidad de los cables en una configuración específica, evitando que se desplacen o se dañen, lo que contribuye a una infraestructura eléctrica segura y confiable.



**Aisladores poliméricos**

Proporcionan una barrera eléctrica y mecánica en las líneas de transmisión, evitando fugas de corriente y manteniendo la integridad de la infraestructura eléctrica.



### Empalmes Automáticos para Red Ecológica

Permiten la conexión rápida y segura de cables eléctricos, reduciendo el tiempo de mantenimiento y mejorando la eficiencia de la red eléctrica de manera respetuosa con el medio ambiente.

*"Somos expertos en este producto"*

Solución para redes aéreas de distribución de energía eléctrica compacta.

## RECONECTADORES

Supervisan y restauran automáticamente la energía en la red eléctrica en caso de interrupciones, garantizando un suministro de energía confiable y eficiente.

Nova 15, Nova 38, Cooper-Eaton OVR-3 - Gridshield - OVR-15 (ABB).



Transmisión Eléctrica

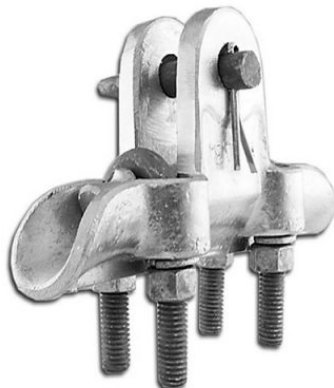
## Herrajería

Nuestros productos de herrajería para redes de transmisión representan la unión entre la confiabilidad y la responsabilidad ambiental. Estamos comprometidos a proporcionar soluciones que no solo impulsen la eficiencia de la transmisión eléctrica, sino que también contribuyan al desarrollo de una red.



### Anclaje

Proporcionan una sujeción segura y confiable de los componentes de la infraestructura eléctrica, manteniendo la estabilidad de la red.



### Suspensión

Permite mantener cables y componentes eléctricos en su lugar, evitando el contacto no deseado y asegurando una infraestructura eléctrica segura y confiable.



### Soportería

Anclar de manera segura y eficiente, asegurando una transmisión confiable de energía y contribuyendo a una infraestructura eléctrica sostenible.





### Protección

Garantizan la seguridad y estabilidad de la infraestructura eléctrica al detectar y prevenir sobrecargas y fallos.



### Aislamiento

Proporcionan una barrera eléctrica y mecánica que previene fugas de corriente y protege la infraestructura eléctrica.



### Amortiguación

Reduce las vibraciones y movimientos no deseados en la infraestructura eléctrica, mejorando su estabilidad y durabilidad, en línea con los principios de sostenibilidad y eficiencia.



## Aisladores

Nuestra gama de aisladores garantiza la confiabilidad de la infraestructura eléctrica mientras cumple con las normas más rigurosas.

- Suspensión
- Carrete
- Tensor
- Tipo pin
- Line Post
- Estación

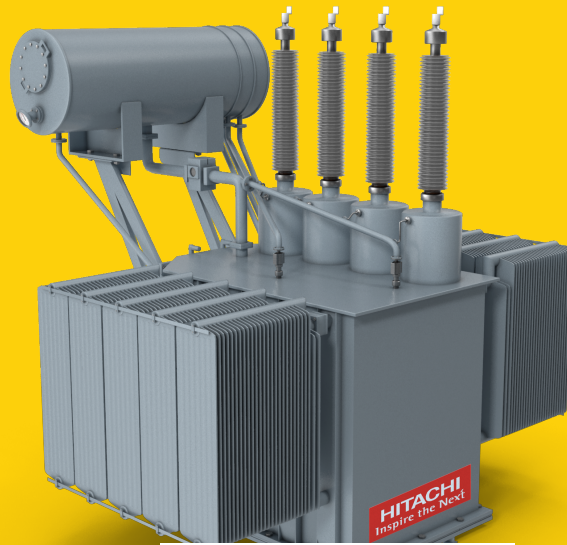


### Señalización

Proporciona indicaciones visuales y de seguridad para garantizar la identificación adecuada de componentes y peligros.



Escanea este **QR** para tener más información de **Transmisión Eléctrica**



CATEGORÍA

# TRANSFORMACIÓN

Estamos presentes en la transformación de la electricidad luego de atravesar grandes distancias, llegando a subestaciones eléctricas que permitan el **uso de la conversión de la energía para uso** en los sectores de la economía.



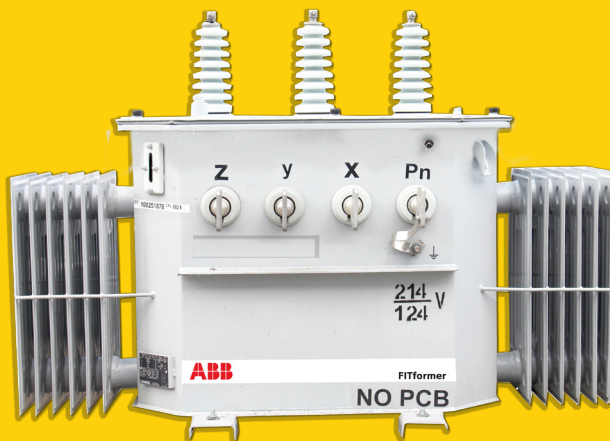
Escanea este  
**QR** para tener más  
información de  
**Transformación  
Eléctrica**

# TRANSFORMADORES

- Distribución, monofásico y trifásico
- Subestación, tipo pedestal, secos clase H y F
- Accesorios para transformadores
- Cajas de maniobra

Los transformadores cumplen una función esencial al cambiar el nivel de voltaje de la energía eléctrica. Esta adaptación es fundamental para garantizar una transmisión segura y eficiente a lo largo de la red eléctrica y su distribución.

Escanea este  
**QR** para tener más  
información de  
**Transformadores**



## PROTECCIONES DE TRANSFORMADORES

Garantizan la seguridad y funcionamiento de estos dispositivos esenciales en la distribución eléctrica. Detectan y responden a condiciones anormales como cortocircuitos y sobrecargas, evitando daños costosos y cortes de energía, manteniendo así la continuidad del servicio eléctrico.

- Pararrayos, DPS, Polimérico
- Cortacircuitos
- Codos pararrayos

## ESTRUCTURAS DE POSTES Y HERRAJES

Son componentes esenciales de la infraestructura eléctrica que desempeñan un papel fundamental en la distribución y transmisión de energía eléctrica. Estas estructuras están diseñadas para sostener y asegurar la correcta disposición de los conductores, cables y equipos eléctricos que componen la red eléctrica.

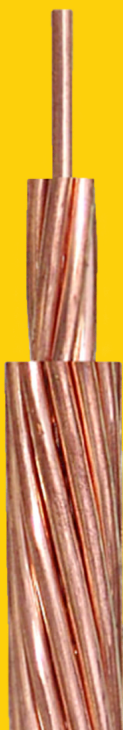
- Postes metálicos, fibra, concreto
- Crucetas
- Diagonales
- Abrazaderas
- Brazo para luminarias
- Perchas



## CONDUCTORES MEDIA TENSIÓN

Estos conductores están diseñados específicamente para transportar electricidad a niveles de voltaje intermedios, generalmente en el rango de 1,000 a 35,000 voltios (1 kV a 35 kV).

- Cables aislados CU - AL XLPE
- Cable ecológico cubierto
- Cables ACSR
- Cables multiplex AL

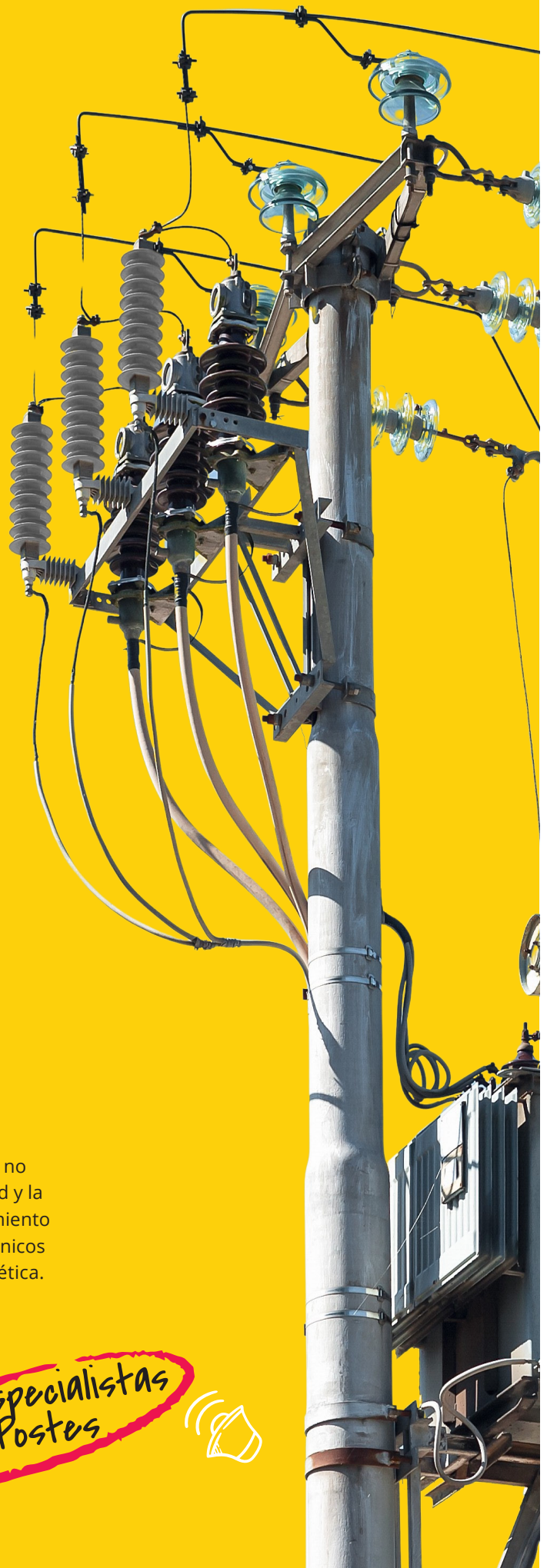


## PUESTA A TIERRA Y APANTALLAMIENTO

La puesta a tierra se utiliza para disipar corrientes no deseadas hacia la Tierra, garantizando la seguridad y la protección de equipos, mientras que el apantallamiento se utiliza para proteger equipos y sistemas electrónicos al bloquear o reducir la interferencia electromagnética.

- Varilla CU, electropositada
- Kit de puesta a tierra
- Puntas captadoras
- Soporte - Alambrón
- Alambrón 8mm
- Cable CU desnudo

*Somos especialistas en Postes*





# ELECTRIFICACIÓN Y CONTROL

En DIELCO S.A.S utilizamos la mejor tecnología de electrificación para la renovación, creación y sostenimiento de infraestructura eléctrica de todos los sectores productivos. Por tal motivo, ponemos a su disposición productos de alta calidad de marcas líderes del mercado como ABB y Steck. La calidad de los insumos comercializados le permitirá tener un proyecto sostenible en el tiempo.



## Productos Modulares Para Instalaciones

- Breaker Riel
- Aparamento modular (DPS)



## Interruptores y Seccionadores

- Breaker en caja moldeada
- Breaker en aire con accesorios



## Elementos de Control

- Arranque suave
- Variación de velocidad



## Elementos de Maniobra

- Contactores
- Guarda motores
- Accesorios



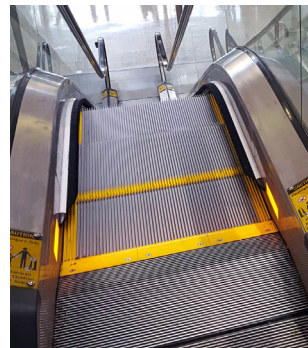
## Soluciones de Eficiencia Energética

- Equipos de medida para aplicación industrial
- Transformadores de corriente
- Gestores de energía
- Sistemas de monitoreo



## Datacom:

- Cable de Cobre
- Cable de Fibra óptica
- Accesorios para conectividad

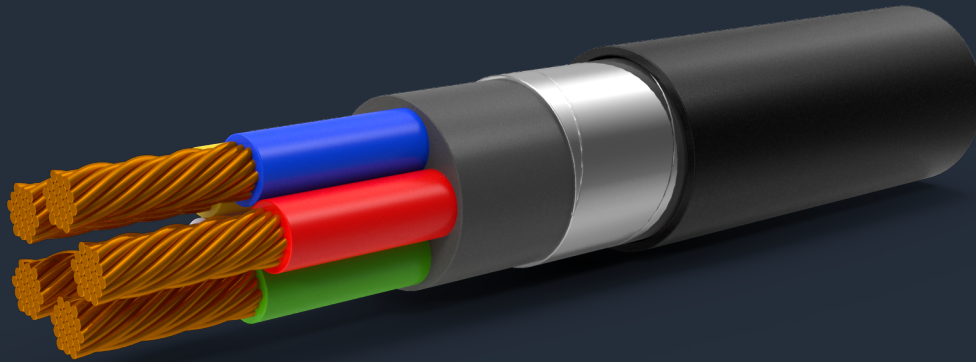


## Soluciones de transporte en edificios

- Cables para elevadores
- Cables fotovoltaicos
- Accesorios para escaleras eléctricas



Escanea este  
**QR** para  
tener más  
información de  
**Electrificación  
y Control**



CATEGORÍA

# DISTRIBUCIÓN

Una vez convertida la energía, su distribución y uso en baja tensión, requiere un gran portafolio para ser transportada en distancias cortas y poder así ser utilizada por el consumidor final.



Escanea este  
**QR** para  
tener más  
información de  
**Distribución  
Eléctrica**

Distribución en baja tensión

## TABLEROS BAJA TENSIÓN

Distribuyen de manera segura la electricidad, ofrecen protección contra sobrecargas y cortocircuitos, permiten el control de circuitos individuales y distribuyen energía a luces y equipos.

- Tableros circuitos
- Cajas de paso
- Cajas para RITEL



## APARATOS



Elementos esenciales en instalaciones eléctricas que proporcionan conectividad eléctrica segura, control de iluminación, conexión de dispositivos y mantienen la estética y seguridad en hogares y entornos comerciales.

- Tomacorrientes sencillas y dobles
- Interruptores sencillos y dobles
- Placas ciegas
- Tomas tv

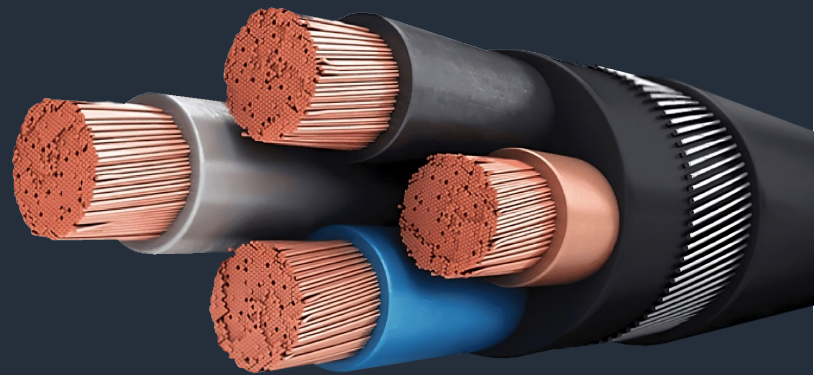
*Pregunta por más referencias*

## CONDUCTORES DE BAJA TENSIÓN

Funcionan para transportar corriente eléctrica a tensiones bajas por debajo de 1,000 voltios. Se utilizan en entornos residenciales, comerciales e industriales.

- Alambres CU desnudos y aislados
- Cables CU desnudos y aislados
- Cables acometidas
- Cables dúplex
- Cables flexibles THWN-2
- Cables encauchetados
- Cable AL serie 8000

*Somos expertos en cables*



*Cotizamos en tiempo récord*

## TUBERÍA

Es empleado en instalaciones eléctricas para proteger y dirigir los cables eléctricos. Su función principal es garantizar la seguridad de los cables.

- PVC tubos y ductos
- EMT
- IMC
- Accesorios





# THOMAS & BETTS

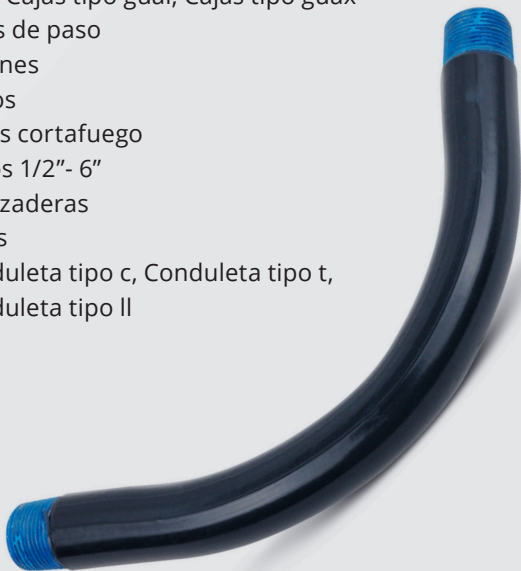
En DIELCO, somos líderes en accesorios de cable para redes subterráneas y transformadores tipo pedestal en Colombia. Contamos con la mayor variedad de productos, desde 15 kV hasta 35 kV y corrientes hasta 600A. Ofrecemos una amplia gama de accesorios para cables de calibres DESDE #2 hasta 1250 kcmil en cobre y aluminio.

Somos el único distribuidor oficial en Colombia de Thomas & Betts, parte del Grupo ABB y somos Master Dealer. Además, tenemos un amplio stock de tubería metálica recubierta en PVC y accesorios ideales para entornos corrosivos y climas extremos, comunes en el sector petrolero y minero.

## Thomas & Betts TUBERÍA OCAL

Abarca toda la línea de tubería y accesorios metálicos recubiertos en PVC que permiten proteger los cables en instalaciones sometidas a ambientes altamente corrosivos y con condiciones medioambientales extremas, con calibres de tubería desde 1/2 pulgada hasta 6 pulgadas con todos los accesorios necesarios para su instalación.

- Cajas tipo guac, Cajas tipo guat, Cajas tipo gual, Cajas tipo guax
- Cajas de paso
- Uniones
- Codos
- Sellos cortafuego
- Tubos 1/2"- 6"
- Abrazaderas
- Bujes
- Conduleta tipo c, Conduleta tipo t,
- Conduleta tipo ll



## Thomas & Betts ELASTIMOLD

Accesorios para redes subterráneas, transformadores tipo pedestal y cajas de maniobras con niveles de tensión de 15 kV, 25 kV y 35 kV con niveles de corriente de 200A y 600A.

- Codos
- Bujes extensores, Bujes convertidores, Bujes tipo pozo
- Barrajes 2,3 y 4 posiciones
- Tapones aislados
- Codos puesta a tierra, Codos
- Pararrayos
- Bujes pararrayos, Bujes de parqueo,
- Bujes reductores
- Terminales Premoldeadas
- kits de tierra para codos
- Empalmes contráctiles en frío
- Terminales de compresión bimetálicas







## Blackburn

Accesorios para redes aéreas en media tensión donde se destacan los empalmes automáticos, conectores de compresión tubulares y conectores tipo pin.

## HOMAC

Accesorios para conexiones subterráneas en baja y media tensión donde se destacan barrajes desde 2 posiciones hasta 10 posiciones desde cables con calibre #2 hasta 500 kcmil.



Codo pararrayo

## Fusibles Hitech

Fusibles limitadores de corriente utilizados en transformadores tipo pedestal con niveles de tensión nominal desde 8.3 kV hasta 38 kV con niveles de corriente hasta 200A.

## Dragon Tooth

Conectores diente dragón o conectores de perforación para cables tanto en aluminio como en cobre.



Escanea este  
**QR** para tener más información de  
**Thomas & Betts**



CATEGORÍA

# MOVILIDAD SOSTENIBLE

**La línea de Movilidad Sostenible llegó para replantear el modelo de movilidad eléctrica en Colombia desde diferentes aristas.** No solo comercializamos la solución de carga para propietarios de vehículos eléctricos, sino que también prestamos el servicio de instalación. Adicionalmente, atendemos la creciente demanda de instalación, diseño y construcción de bahías y espacios de carga, así como también la construcción de Electrolineras a lo largo de todo el territorio nacional. Y, por último, somos referentes de la Movilidad Sostenible, construyendo una cultura en torno al tránsito y evolución de la Infraestructura para hacer posible el futuro de una Movilidad más limpia.

## Modelo Fleet

Brindamos servicios para compañías que busquen transicionar hacia vehículos eléctricos y hacer más sostenible su operación. Desde el modelamiento hasta el diseño eléctrico y la operación de los cargadores, DIELCO facilita la adopción de la movilidad eléctrica al disminuir la inversión de capital en equipos eléctricos. e-Charging as a Service es la solución para operadores logísticos, empresas de envíos, flotas para empleados o vehículos de reparto.



**DIELCO**

Escanea este

**QR** para tener más información de **Movilidad Eléctrica**



Movilidad eléctrica

## CARGADORES

Dispositivos diseñados para cargar vehículos eléctricos o híbridos enchufables. Permiten la transferencia de electricidad desde una fuente de energía eléctrica, como la red eléctrica, a las baterías de los vehículos.

### Cargador AC

+ **TIPO 1:** 208V (7.5kW - 19kW)

+ **TIPO 2:** 208V (7.5kW )  
400V (11kW - 22kW)

### Cargador DC

+ Terra DC 24kw  
+ Terra DC 54 kw  
+ Terra DC 94 kw  
+ Terra DC 184 kw



Movilidad eléctrica

## ACCESORIOS

Componentes adicionales que se utilizan junto con los cargadores eléctricos para mejorar su funcionalidad, seguridad o comodidad, los accesorios pueden variar según el tipo de cargador.

- Pedestales
- Mangueras convertidoras
- Tarjetas RFID

Movilidad eléctrica

## SERVICIOS

Estación de carga residencial: Instalación, operación y mantenimiento de estaciones de carga eléctrica para vehículos eléctricos o híbridos enchufables, brindando comodidad al usuario.

Electrolineras: Son estaciones de carga diseñadas específicamente para recargar vehículos eléctricos o híbridos enchufables, suministrando tiempos de carga menores a la carga convencional para que puedan cargar y continuar su viaje.

- Instalación carga residencial
- Diseño, construcción y puesta en marcha de bahías de recarga
- Mantenimientos preventivos y correctivos
- Análisis de cargabilidad
- Licenciamiento de sistema de gestión de recarga (Cobro por el servicio)





CATEGORÍA

# Iluminación

DIELCO su proveedor de iluminación

La Iluminación es parte fundamental de cada proyecto, en DIELCO contamos con el personal experto para especificar, diseñar y asesorarte en cada aspecto que se debe tener en cuenta para desarrollar y culminar un proyecto con éxito, esto gracias a que distribuimos las marcas líderes del mercado.



Alumbrado  
Público

La modernización del alumbrado público en Colombia avanza a ritmo acelerado, DIELCO contribuye con ese cambio y cuenta con un portafolio completo, con productos con las mejores características de eficiencia, calidad y diseño, distribuimos las mejores marcas del mercado ROY ALPHA y SYLVANIA las cuales son compatibles con las nuevas tecnologías y que permiten acoplarse fácilmente a los diferentes desarrollos de las ciudades inteligentes.



Alumbrado  
Exterior y decorativo

La iluminación de espacios de interés público como plazas, alamedas, parques, senderos peatonales, etc. Toman mucha importancia en la actualidad, pues son lugares en los que se desarrollan eventos que fomenten la recreación, cultura y la sana diversión. Cuando un proyecto se diseña de forma armoniosa, ofrece emociones a las personas, nosotros en DIELCO somos conscientes y contamos con luminarias con diseños minimalistas y a la vanguardia.



Alumbrado  
Exterior y fachadas

En la iluminación de fachadas y exteriores como escenarios deportivos, parques, parqueaderos, campos petroleros, terminales logísticos, etc. Es necesario contar con opciones que proporcionen resultados que destaquen y generen entornos seguros y agradables, DIELCO cuenta con una gama variada de proyectores, reflectores y luminarias Wallpack de alto desempeño y calidad.

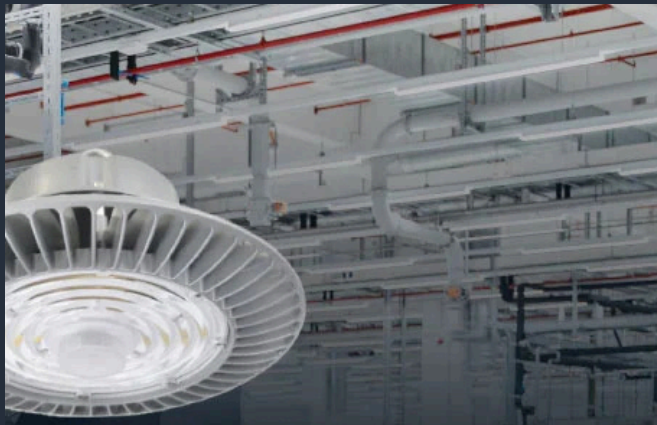
Cotizamos en  
tiempo **Récord**



Escanea este **QR** para tener más información de **Iluminación**







## Iluminación Industrial

La iluminación de los espacios de trabajo debe cumplir con los parámetros exigidos en el RETILAP la correcta selección de las luminarias es fundamental, en muchos casos solo con realizar un RETROFIT se logra mejorar los niveles de iluminación, mejorando el entorno laboral, generando ahorros en el consumo de energía y por ende un aumento y mejora en los procesos productivos, en DIELCO ofrecemos asesoría especializada que brinda soluciones para este tipo de necesidades y proyectos.



## Iluminación Áreas Clasificadas

Existen zonas en la industria que se clasifican como peligrosas o con condiciones adversas para el desarrollo de actividades por parte de las personas, las cuales deben ser iluminadas con productos que se ajusten a este tipo de entornos, la presencia permanente o no, de sustancias como gases, vapores, polvos o fibras volátiles, determina el tipo de especificaciones que debe cumplir la luminaria, para esto DIELCO cuenta con una gama de productos confiables, robustos y seguros, que son usados en estos ambientes altamente exigentes.



## Iluminación Comercial y residencial

Un ambiente laboral o familiar bien iluminado es fácil de lograr con la elección de la luminaria correcta, en DIELCO te apoyamos para que tu proyecto destaque y genere un espacio agradable, confortable y moderno.



## Iluminación de Emergencia

La iluminación en zonas comunes, según el reglamento RETILAP, debe incluir alumbrado de emergencia para garantizar la seguridad en caso de una emergencia. DIELCO ofrece una marca exclusiva, SEGURIMAX, con productos para aplicaciones industriales tanto en interiores como exteriores.



## Iluminación Solar

Somos distribuidores de luminarias solares que ofrecen soluciones de iluminación sostenibles y eficientes. Nuestros productos de alta calidad están respaldados por tecnología de vanguardia y garantizan un rendimiento duradero.



## Iluminación Smart Lighting

La automatización inteligente de la iluminación es necesaria en cualquier proyecto actual. Los avances en productos con tecnología "inteligente" como sensores, atenuadores, dispositivos Wi-Fi y control por voz, ofrecen numerosas opciones para el diseño de iluminación. Estos componentes permiten ahorrar energía, acceder de forma remota, crear escenas y tienen muchas otras aplicaciones.



CATEGORÍA

# Servicios INGENIERÍA & PROYECTOS

DES es un área especialmente diseñada para respaldar la calidad de todos nuestros productos y servicios por medio del acompañamiento integral de nuestro Equipo de Ingeniería en todo el ciclo de vida de los proyectos de nuestros clientes.

Por medio de esta área, brindamos soluciones de equipamiento eléctrico en redes de media y baja tensión para uso final.



Escanea este **QR**  
para tener más información de  
**DIELCO Electric Systems**





## DISEÑO ELÉCTRICO

- Soluciones para la calidad de energía
- Compensadores dinámicos SVG
- Bancos de condensadores
- Filtros activos AHF
- Sistemas híbridos
- Análisis de calidad de la energía
- Estudios de calidad de energía
- Calidad de energía



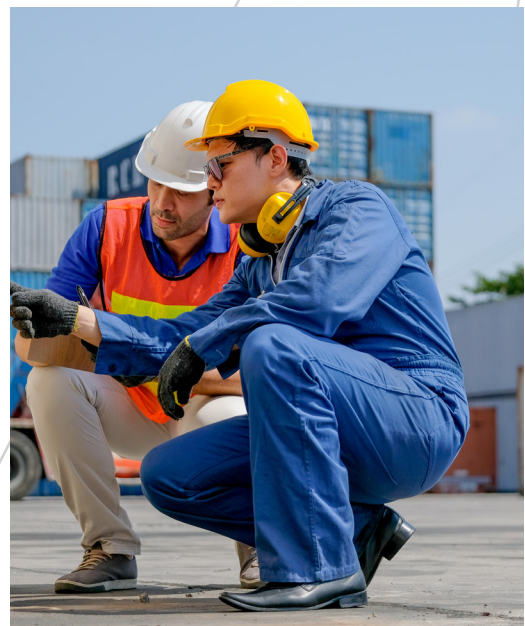
## COORDINACIÓN DE PROTECCIÓN

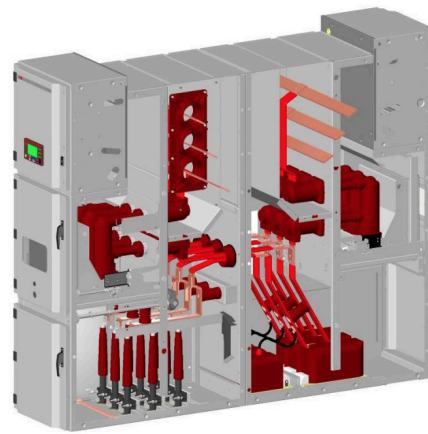
- Consultoría y certificación RETIE
- Factibilidad ante operadores de red
- Estudios fotométricos
- Gestión de energía
- Auditoría de consumo en tiempo real
- Mantenimientos:
  - Predictivo
  - Preventivo
  - Correctivo

## INSTALACIONES ELÉCTRICAS USO FINAL SERVICIOS EN TELECOMUNICACIONES

- Certificado de punto de red
- Configuración de equipos de red

*Cotizamos en tiempo Récord*



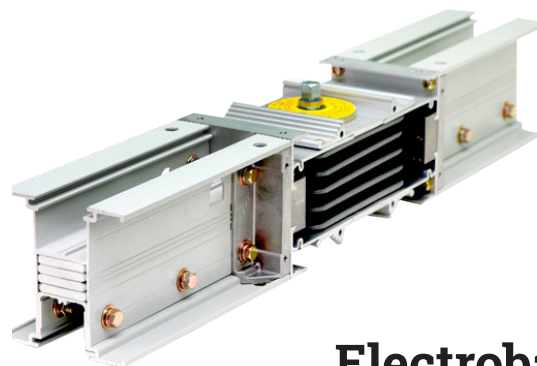


## Celdas de Media Tensión

- VACIO 12, 17.5, 24, 36
- SF6 12, 17.5, 24, 36
- AIRE 11.4, 13.2, 35.4



## Celdas de Transformador



## Electrobarras





## Puertas

- CTS 548 / CTS 548 -1
- Puertas punto fijo



## Tableros de Distribución

- Tableros de potencia
- Tableros de control
- Armarios de medidores y medida semidirecta
- Transferencias automáticas



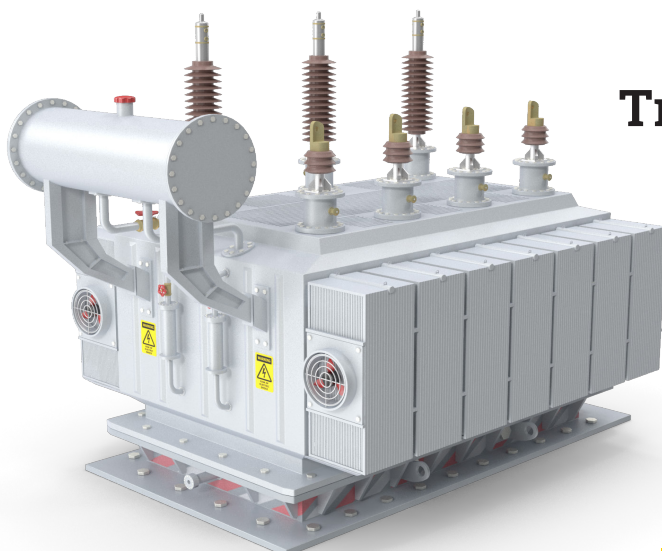
## Kit Cortafuego

- Puertas cortafuego
- Dampers
- Pasamuros



## Equipos de Respaldo

- Plantas eléctricas
- UPS



## Transformadores

- Seco**
- +Clase H
  - +Clase F

- Aceite**
- +Tipo pedestal
  - +Convencional

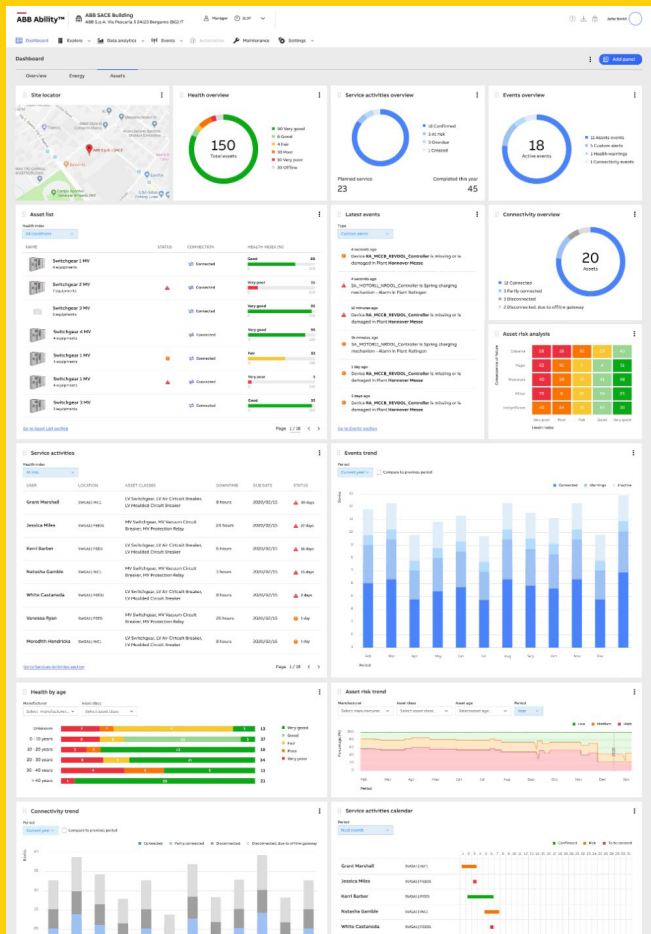


Escanea este **QR** para tener más información de **Ingeniería de proyectos**

# Soluciones en Gestión eficiente de la energía

## Calidad de la potencia

- Estudios de calidad de energía (analizador de red)
- Eficiencia energética
- Soluciones de corrección de factor de potencia
- Filtros activos AHF



## Ahorro de energía

- Soluciones de gestión de consumo de energía
- Smart buildings
- Automatización de iluminación y sistemas HVAC
- Integración de sistemas fotovoltaicos

# Gestión de energía



## Gestión de energía y gestión de activos

- Plataforma gemelo digital
- Sistemas de control y adquisición de datos (SCADA)
- Automatización de procesos industriales





Contamos con un amplio y diverso abanico de clientes que nos han permitido ser proveedores de un gran número de sectores económicos de nuestro país:

- ✓ **Maniobra y control**
  - ✓ **Construcción**
  - ✓ **Utilities**
- ✓ **Sub distribuidor**
  - ✓ **Distribuidor**
  - ✓ **Carbón**
  - ✓ **Contratistas**
- ✓ **Personas Naturales**
  - ✓ **Oil & Gas**
- ✓ **Infraestructura eléctrica**
  - ✓ **Tableristas**
  - ✓ **Gobierno**
  - ✓ **Iluminación**
  - ✓ **Industria**
  - ✓ **Proveedores.**



Nuestros clientes son  
**una fuente de inspiración**  
para nosotros.

“Agradecidos por el proceso que han venido realizando con nosotros, siempre muy atentos en el apoyo antes, durante y luego de la compra”.  
-Ingeniería en telecomunicaciones, sistemas y redes inteligentes SAS

“Seguiré valorando mucho su eficiencia y buena voluntad, muy a gusto de hacer negocios con una empresa como ustedes”.  
- Pedro Raigoza

“Gran gestión y rapidez en la respuesta que nos brindan en cada requerimiento solicitado, muy contenta con la gran atención”.  
- Filia Diseños e ingeniería SAS

“Gran apoyo por parte del área comercial, excelentes precios y muy buena atención”.  
-Asoatlántico

“Estamos muy agradecidos por la atención que nos han brindado hasta el día de hoy, resaltamos la gran ayuda que nos brindan para la ejecución de cada uno de nuestros proyectos”.  
- Prodesa



Notas

# Escribe aquí

los productos de tu interés y entégale esta hoja a tu asesor

A large grid of small dots for writing notes, consisting of 20 columns and 30 rows of dots.

# MARCAS ALIADAS

Te invitamos a conocer las marcas aliadas y representaciones que respaldan la calidad, el cumplimiento y la garantía de nuestros productos y servicios. **A continuación nuestros aliados y representaciones.**



**Contáctenos**

[www.dielco.co](http://www.dielco.co)

Escanea este **QR**  
para poder **Contactarnos**

